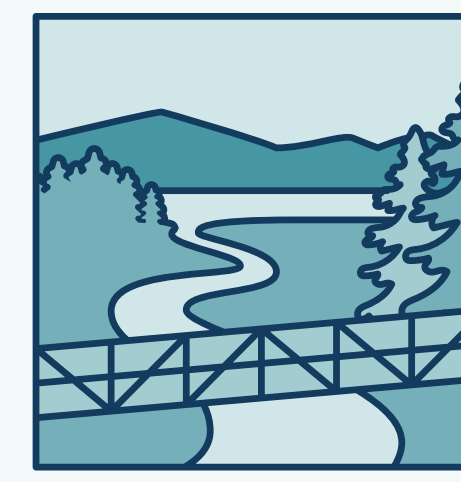


3 Mejorar las Conexiones



Marisma al sur del río Upper Truckee

Restaurando la Marisma, Mejorando las Conexiones

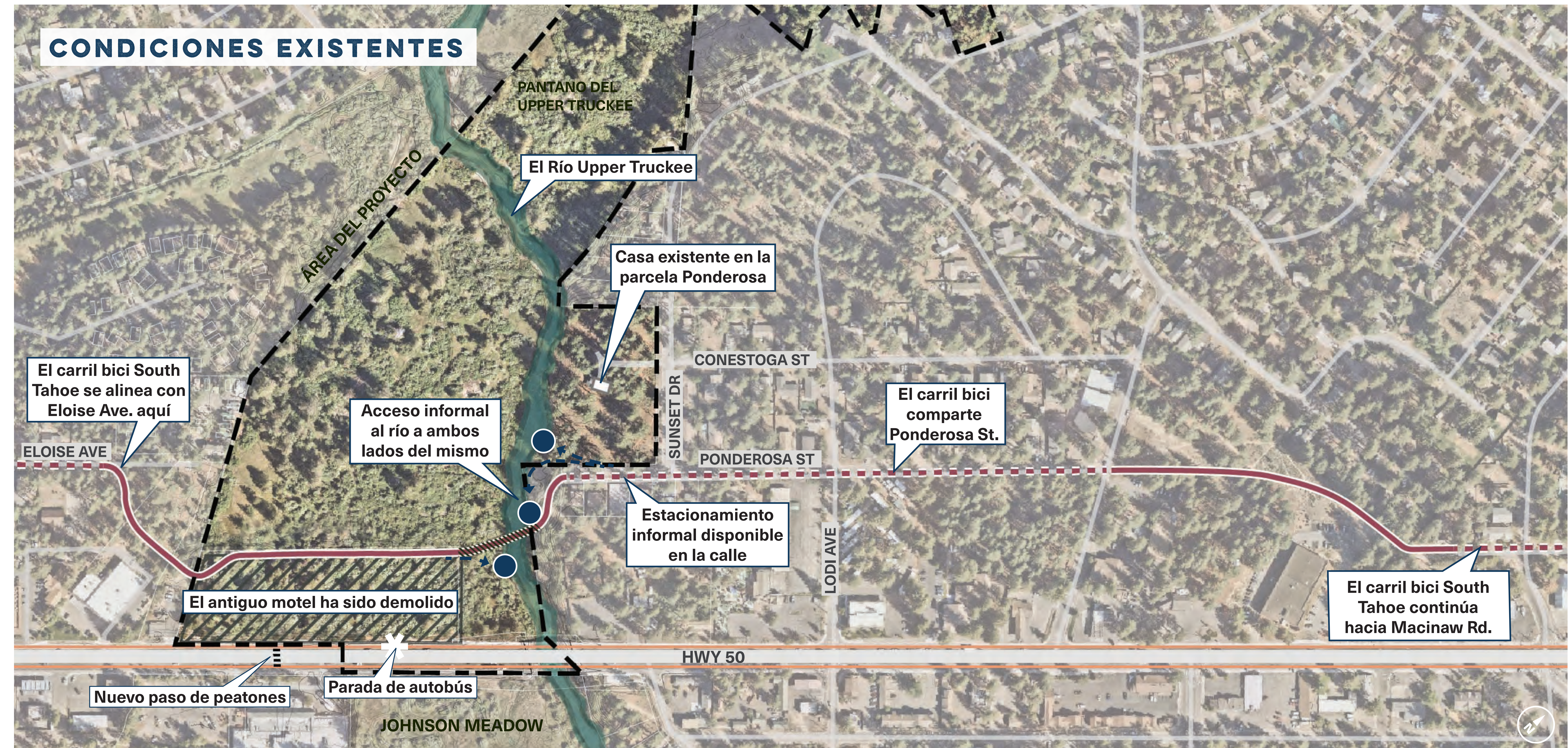
EL CARRIL BICI DE SOUTH TAHOE

Con la demolición del antiguo motel y la oportunidad de eliminar los escombros, The Conservancy busca realinear el carril bici a través del pantano, limitando al mismo tiempo las molestias causadas por las acciones de restauración. El fortalecimiento de esta conexión ha sido una prioridad de la comunidad desde hace mucho tiempo, y las recientes campañas han demostrado un amplio apoyo a la mejora del acceso, al tiempo que se protege el hábitat.

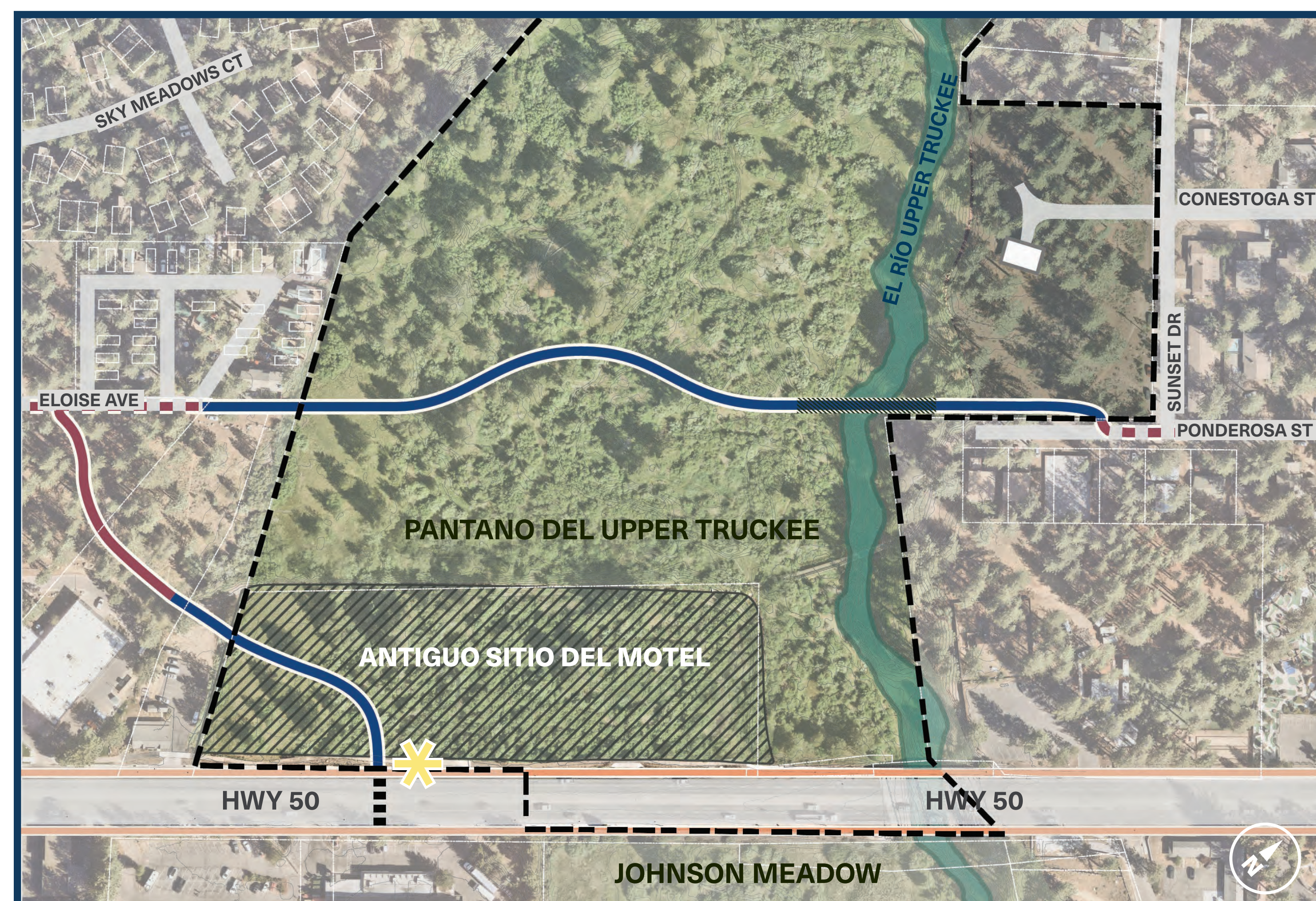
Los tres conceptos que se muestran a continuación ilustran diferentes opciones de alineación. Estas rutas no son independientes y se pueden combinar y mezclar. Por ejemplo, el punto en el que el carril bici se une a Eloise en el Concepto 2 podría pasar a la alineación de Conestoga en el Concepto 3.

CLAVE

- Límites del proyecto
- El carril bici existente
- El carril bici propuesta
- Acera existente
- Acceso al río
- ✱ Reubicación de la parada de autobús
- Casa existente
- ▤ Nuevo paso de peatones
- El Río Upper Truckee
- Pantano del Upper Truckee
- ▨ Antiguo sitio del Motel
- Bosque de tierras altas

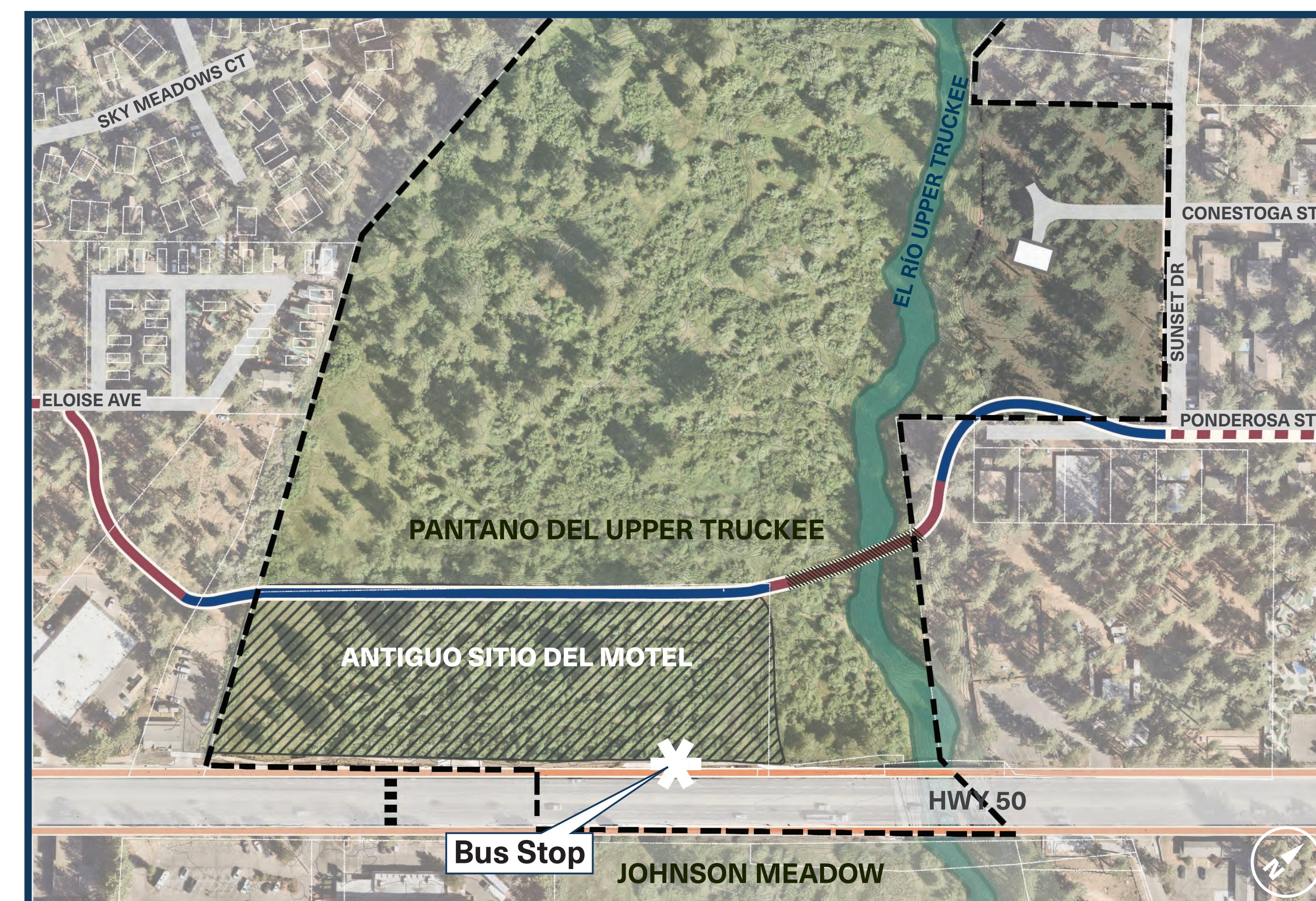


CONCEPTO 1 APTO PARA VIAJEROS DIARIOS



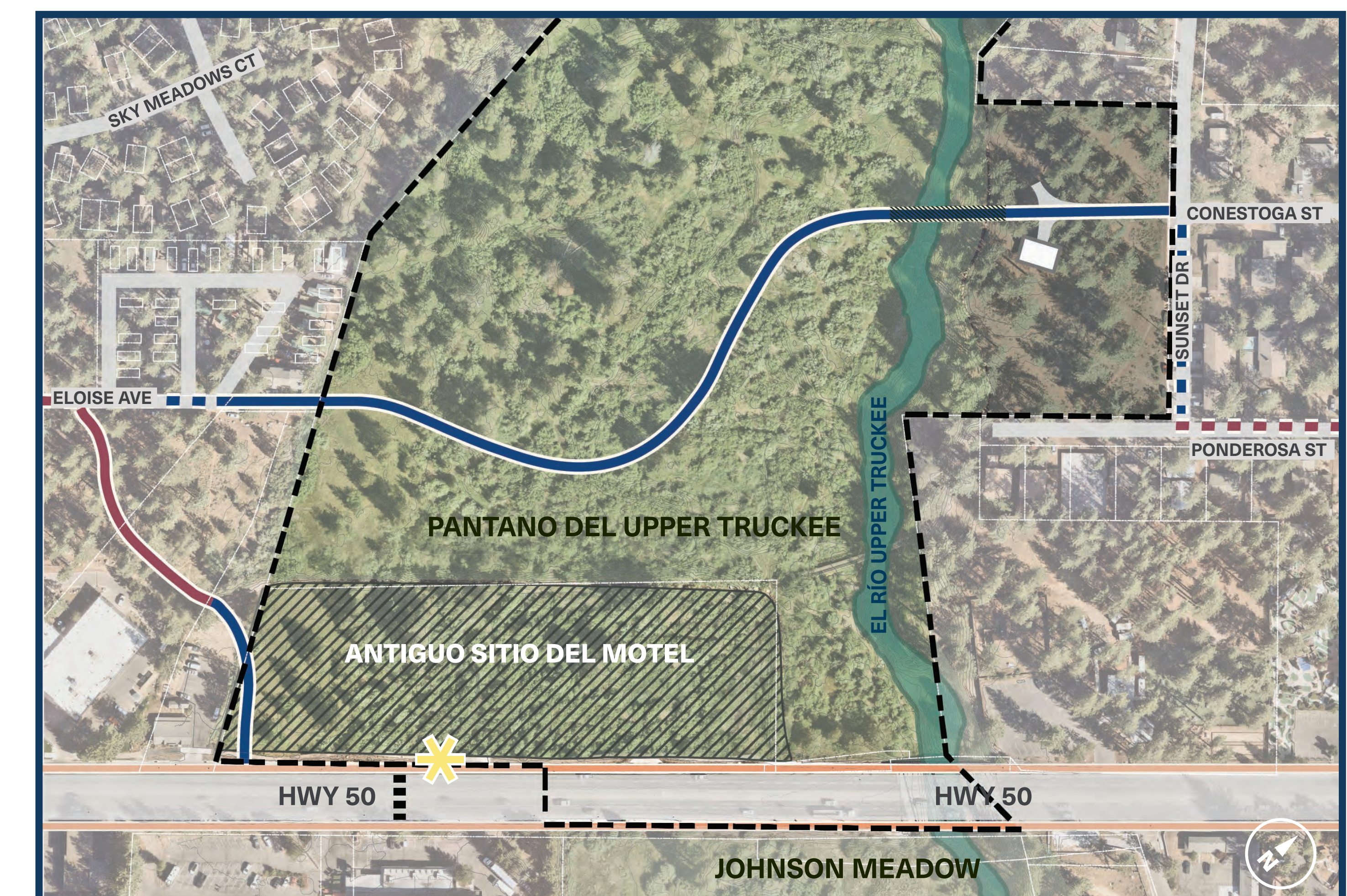
El carril bici se extiende desde el final de Eloise Ave. hasta Ponderosa St. Conecta con el nuevo paso de peatones en la autopista 50 a través del trazado de la ciclovía existente.

CONCEPTO 2 ALINEACIÓN SIMILAR



El carril bici se extiende desde Eloise Ave. hasta Ponderosa St. a través de una ruta similar a la alineación actual.

CONCEPTO 3 RUTA PANORÁMICA



El carril bici se extiende desde el límite de Eloise Ave. hasta Conestoga St. Se conecta con la autopista 50 a través de la alineación existente de la ciclovía desde el sendero.